

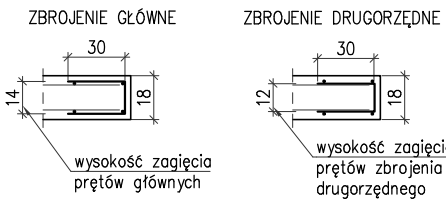
ZBROJENIE GÓRNE STROPU  
1 PIĘTRA  
skala 1:100

UWAGI:

- Płyta stropowa PS-4.1 gr.18cm monolityczna żelbetowa wylewana na miejscu budowy z betonu klasy C25/30 (B30), zbrojona stalą klasy A-IIIIN (BS1500). Przyjęto otulinę a=2,0cm;
- Zbrojenie rozdzielcze #10co30cm. Zakład prętów rozdzielczych i dozbrojen min. 50cm;
- Układ zbrojenia rozpatrywać z układem zbrojenia elementów dochodzących
- Otwory w stropie żelbetowym rozpatrywać łącznie z P.T. Architektury i projektami branżowymi;
- Wymiary i rzędne sprawdzić na budowie;

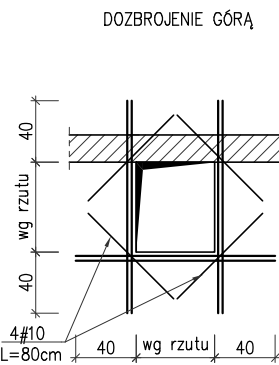
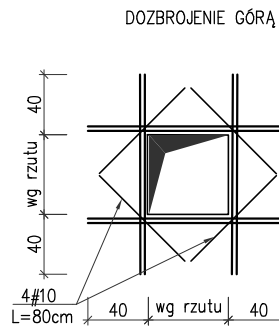
- ← KIERUNEK ZBROJENIA GŁÓWNEGO  
→ KIERUNEK ZBROJENIA DRUGORZĘDNEGO  
--- ZBROJENIE GÓRNE PŁYTY  
□ □ OPARCIE ŚCIANY NIEOŚNEJ WYŻSZEJ KONDYGNACJI

SCHEMAT ZAGIECIA ZBROJENIA  
PRZY OTWORACH

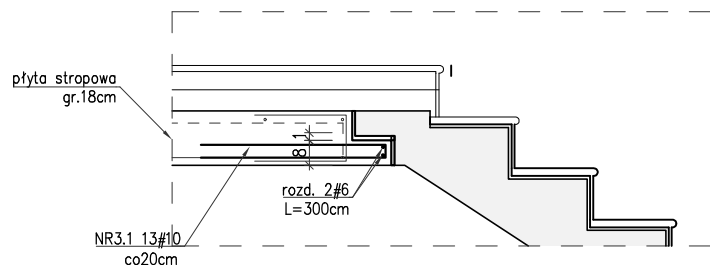


Zagiecia zbrojenia podano w osiach prętów

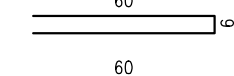
SCHEMAT DOZBROJENIA OTWORÓW



SZCZEGÓŁ ZBROJENIA "A"  
DOZBROJENIE KRAWEDZI SCHODÓW



NR3.1; 13#10co20cm; L=126cm



ARTOP PRACOWNIA PROJEKTOWA ul.Zuzanny 13/1, 71-032 Szczecin artop@artop.szczecin.pl			
TYTUŁ RYSUNKU	ZBROJENIE GÓRNE STROPU NAD 2 PIĘTREM		
TEMAT	BUDWA BUDYNKU MIESZKALNEGO WIELORODZINNEGO		
ADRES	ul. Emilii Plater dz. nr 476,477,478, obręb 0021 72-500 Miedzyszyroje		
FAZA	PROJEKT WYKONAWCZY	BRANŻA	DATA
PROJEKTOWAŁ mgr inż. M. Fort Nr uprawnień: 11682/2002 SPRAWDZIŁ	PODPIS	KONSTRUKCJA	IX.2024
OPRACOWAŁ mgr inż. T. Luczak Nr uprawnień: 249700/06POC0003		SKALA	Nr rys.
mgr inż. P. Pancyk		1:100	4.2
mgr inż. A. Andruch			